

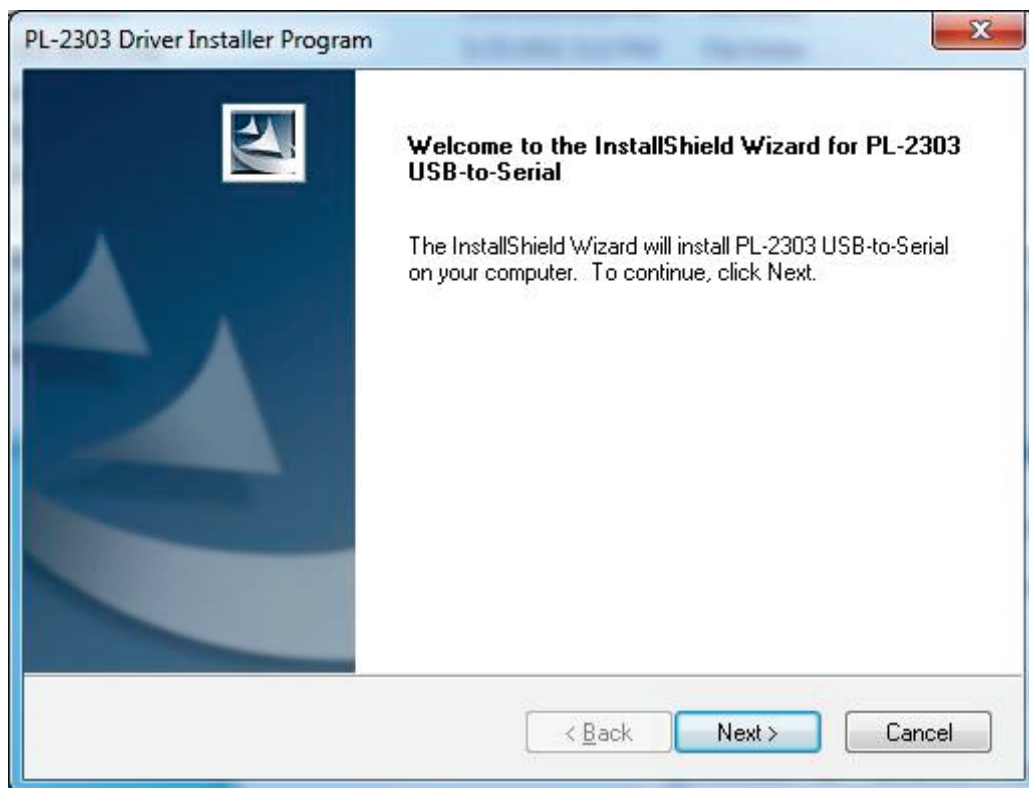
การติดตั้งไดรเวอร์สำหรับเครื่องลินซ์เก็บเงินผ่านตัวแปลง **USB to Serial**

จำเป็นต้องติดตั้งไดรเวอร์สำหรับคอมพิวเตอร์
สามารถ โหลดไดรเวอร์ได้ตามลิงค์ด้านล่างนี้

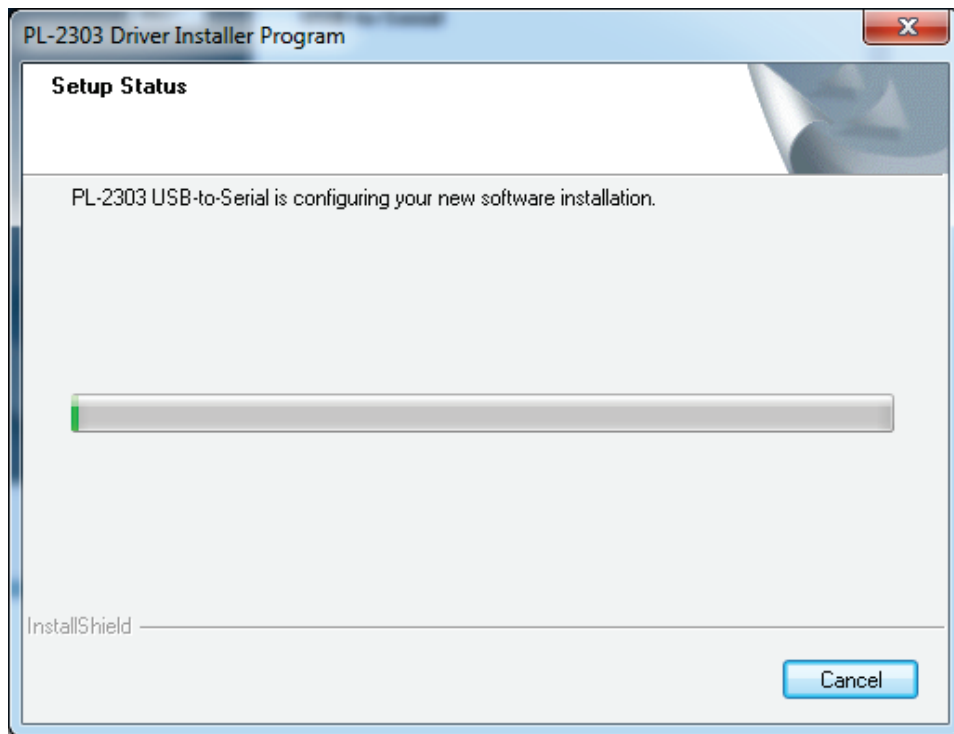
http://www.beginsystem.com/support/software/MAKEN_DT100U_Install.zip

<https://bit.ly/3xSK2wg>

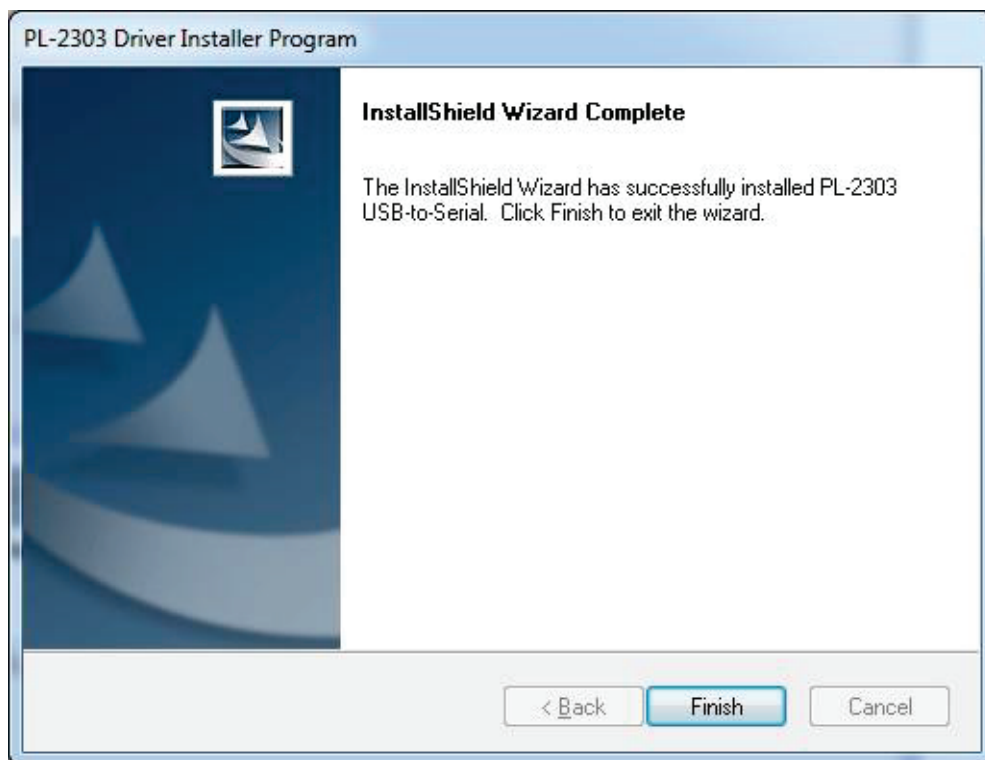
1. ให้ดับเบิ้ลคลิกที่ไฟล์ PL-2303 Windows Driver Installer program.
2. เมื่อนำจอแสดงดังรูปให้. Click Next เพื่อติดตั้ง



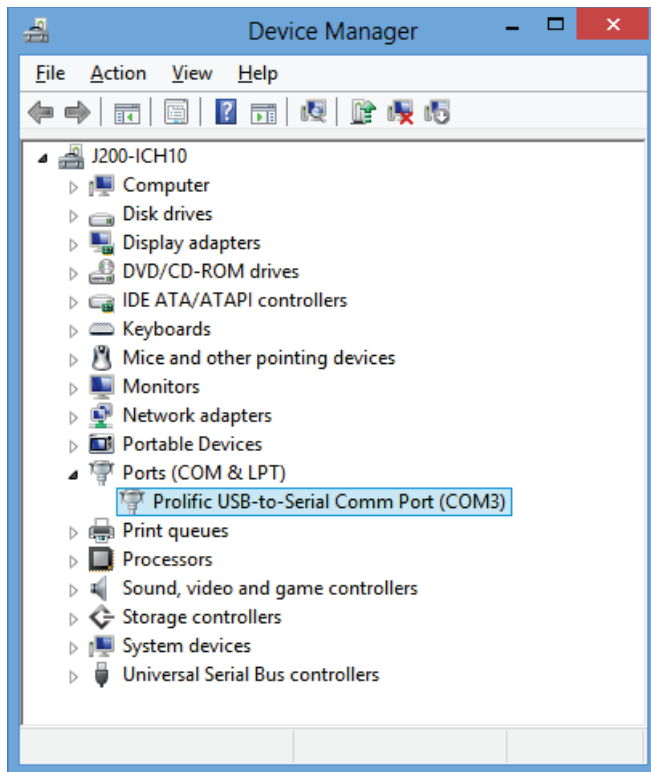
- โปรแกรมจะทำการติดตั้งโปรแกรมที่จำเป็นดังรูป



- คลิก ปุ่ม เพื่อสิ้นสุดการติดตั้ง เป็นการเสร็จสิ้น



5. เพื่อตรวจสอบว่าไดรเวอร์ได้ติดตั้งเรียบร้อยแล้วหรือไม่ให้ คลิกขวาที่ My Computer แล้วเลือกที่ Device Manager จะมีป๊อปอัพแสดงมาดังรูป.



6. ให้ตรวจสอบในหัวข้อ "Prolific USB-to-Serial Comm Port" ว่าได้ติดตั้งไว้กับ Com Port ที่เท่าไร
เมื่อได้เลขที่ Com Port สามารถนำไปตั้งค่าในโปรแกรม POS ได้เลย