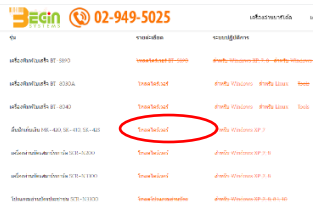
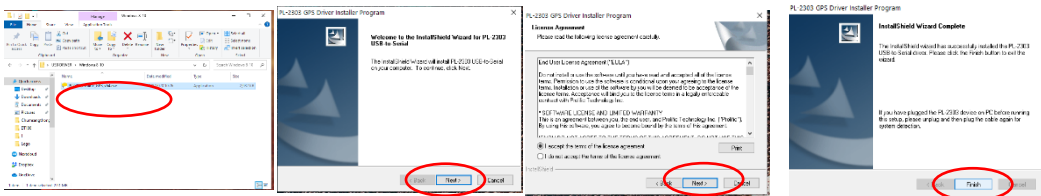


การติดตั้งและทดสอบการทำงานของเครื่อง ลิ้นชักเก็บเงินโดยเชื่อมต่อผ่าน USB Trigger DT-100U

1. ให้เข้าไป Download Driver ที่ <http://www.beginsystem.com/software/>



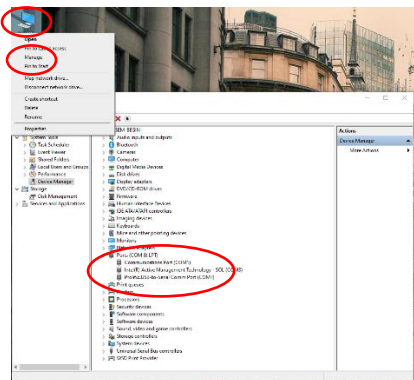
2. เมื่อได้ไฟล์ที่ไหลมาแล้วให้แตกไฟล์ zip ไปเก็บไว้ที่ที่ต้องการ แล้วเปิดไฟล์ PL2303_Prolific_GPS_x64



3. เมื่อลงไดรเวอร์เรียบร้อยแล้วให้ต่อเครื่อง DT-100 เข้ากับคอมพิวเตอร์ที่ช่อง USB

ให้คลิกขวาที่ This PC เลือกหัวข้อ Manage / Device Manager / Ports (COM & LPT)

จะสังเกตเห็นจะมีพอร์ท Prolific USB to Serial (ComX) เพื่อเข้ามา ** ComX : X จะเป็นค่าอะไรจะขึ้นอยู่กับคอมพิวเตอร์ของแต่ละเครื่องที่สร้างขึ้นมาเช่น Com1,Com2,Com3 เป็นต้น และให้นำค่า ComX ที่แสดงนี้ไปกำหนดค่าในโปรแกรมต่างๆที่ต้องการใช้งานลิ้นชักผ่าน USB



4. สามารถทดสอบลิ้นชักผ่าน โปรแกรมทดสอบ ให้คลิกขวาที่ Drawer.exe ใน โฟลเดอร์ที่เราได้ทำงานเก็บไฟล์ไว้

แล้วเลือก Run as administrator แล้วคลิกเลือก ComX ตามที่เราได้สร้างไว้ในขั้นตอนก่อนหน้านี้ แล้วกด

START และเลือก กด Open Drawer ถ้าทุกอย่างถูกต้องลิ้นชักก็จะดึงออกมา

