

คู่มือการติดตั้งเครื่องอ่านบัตรสมาร์ทการ์ด Identiv

SCR-N3300V2 และ SCR-N33xx

การติดตั้ง

เครื่องอ่านบัตรสมาร์ทการ์ดของ Identiv รุ่น SCR3300V2 และรุ่นอื่นๆ (SCR-N33xx) เป็นเครื่องอ่านแบบ CCID ซึ่งระบบปฏิบัติการ Windows XP(SP3), Windows Vista, Windows 7, Windows 8 และ Windows 10 จะมีไดรเวอร์ CCID ติดตั้งไว้ให้ในเครื่องคอมพิวเตอร์อยู่แล้ว ดังนั้นจึงสามารถใช้เครื่องอ่านได้โดยไม่ต้องมีการติดตั้งไดรเวอร์ใดๆ เพิ่มเติมอีก เพียงเสียบเครื่องอ่านเข้ากับพอร์ต USB รอสักครู่ ก็จะใช้งานได้ทันที

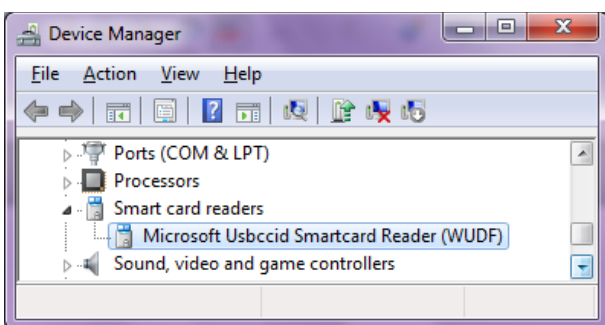
สำหรับกรณีที่เสียบเครื่องอ่านแล้วไดรเวอร์ไม่ยอมติดตั้ง อาจเป็นเพราะไดรเวอร์ของเครื่องคอมพิวเตอร์ถูกลบหายไป ให้ดาวน์โหลดโปรแกรมติดตั้งจากเว็บไซต์ของบริษัทฯ มาติดตั้งแทน

การใช้งาน

ในการเสียบบัตรสมาร์ทการ์ด ให้หงายบัตรขึ้น แล้วเสียบบัตรด้านที่มีชิป เข้าไปในเครื่องให้สุด

การตรวจสอบการติดตั้ง

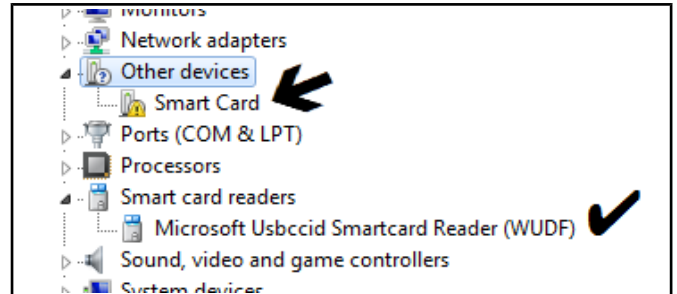
ให้เรียกโปรแกรม Device Manager โดยคลิกขวาที่ My Computer เลือกราย Properties > Hardware/Device Manager แล้วดูที่หัวข้อ Smart card readers จะมีชื่อเครื่องอ่านปรากฏอยู่



หากไม่พบชื่อของเครื่องอ่านใน Device Manager แสดงว่าไดรเวอร์ของคอมพิวเตอร์เครื่องนี้มีปัญหา ให้ดาวน์โหลดโปรแกรมสำหรับการติดตั้งจากเว็บไซต์ www.beginsystem.com ในหน้าบริการ ดาวน์โหลดติดตั้งไดรเวอร์อีกครั้ง

ใน Device manager เมื่อมีการเสียบบัตรประชาชนไทย แล้วอาจพบเครื่องหมายตกใจสีเหลืองที่อุปกรณ์ "Smart Card" ให้

สังเกตว่าไม่มีคำว่า reader ต่อท้าย) ถือเป็นเรื่องปกติ เพราะเป็นการแจ้งปัญหาไดรเวอร์ของบัตร ไม่ใช่ปัญหาของเครื่องอ่าน (เนื่องจาก Windows ไม่มีไดรเวอร์ของบัตรประชาชนไทย) แต่ไม่ต้องกังวลเพราะปัญหานี้ไม่มีผลต่อการใช้งานในการอ่านบัตรประชาชน

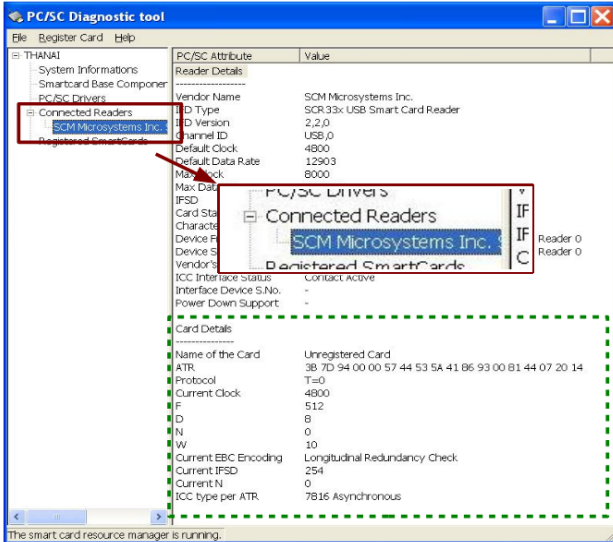


การดาวน์โหลดโปรแกรมจากเว็บไซต์ และการติดตั้งไดรเวอร์เอง

- ให้ดาวน์โหลดจาก [Download](#)
- เมื่อดาวน์โหลดเสร็จ ให้แตกไฟล์ ZIP ลงในโฟลเดอร์ที่ติดตั้ง
- หากต้องการติดตั้งไดรเวอร์เอง ให้เรียกใช้งานโปรแกรม Setup_xxxxx.exe (เช่น Setup_SCR_V8.65.exe) แล้วทำตามหน้าจอ

การทดสอบการติดตั้งไดรเวอร์ด้วยโปรแกรม PCSCDiag

- จากไฟล์ที่ดาวน์โหลดมาให้เข้าไปในโฟลเดอร์ Tools และเรียกใช้งานโปรแกรม [PCSCDiag.exe](#) รอจนโปรแกรมเริ่มทำงาน
- คลิกที่ **Connected Readers** และ SCM Microsystems Inc. หรือชื่อรุ่นของเครื่องอ่าน เช่น SCR3xxx หรือ SCR-N3300



- รีเซ็ตเครื่องคอมพิวเตอร์แล้วลองใหม่
- ตรวจสอบการเสียบบัตรว่าถูกด้าน และเสียบสุดหรือไม่
- ใช้ยางลบดินสอทำความสะอาดหน้าสัมผัสของบัตร
สมาร์ทการ์ด หรือลองเปลี่ยนบัตรสมาร์ทการ์ดใบใหม่
- ลองย้ายเครื่องอ่านไปใช้งานกับคอมพิวเตอร์เครื่องอื่นว่า
ใช้ได้หรือไม่

- เสียบบัตรสมาร์ทการ์ดเข้ากับเครื่องอ่าน หงายหน้าบัตร
ขึ้น เสียบหน้าสัมผัสสีทองเข้าไปก่อน จะมีข้อมูลของ
บัตร (Card Details) ปรากฏขึ้นตามกรอบเส้นประในรูป
ข้างบน และเมื่อดึงบัตรออก ข้อมูลบัตรจะหายไป แสดง
ว่าเครื่องอ่านบัตรทำงานได้ถูกต้องแล้ว (ข้อมูลของ
แต่ละบัตรอาจแตกต่างกันบ้าง)

การบำรุงรักษา

ให้ทำความสะอาดเครื่องอ่านเฉพาะผิวด้านนอกด้วยผ้าแห้ง
ห้ามล้างน้ำ หรือใช้สารเคมีในการทำความสะอาด

คำแนะนำและข้อควรระวัง

- ห้ามดึงสายจนตึง, ห้ามหักพับงอสาย และระวังสายถูก
กดทับ
- ห้ามถอดประกอบตัวถังหรือชิ้นส่วนภายใน
- ไม่ควรถอดเสียบสาย USB ของเครื่องอ่านเข้า-ออก
บ่อยๆ หรือเสียบแล้วถอดออกทันที เพราะจะทำให้
ไดรเวอร์ทำงานผิดพลาด

การแก้ไขปัญหาเบื้องต้น

1. ให้ลองเคาะเศษผงหรือเศษกระดาษที่อาจค้างอยู่ในช่อง
เสียบบัตรออก
2. หากติดตั้งแล้วไม่สามารถใช้งานเครื่องอ่านบัตรได้ ให้ลอง
เสียบบัตรสมาร์ทการ์ด แล้วดูว่าที่เครื่องอ่านบัตรมีแสงไฟ
ติดสว่างหรือไม่ หากไม่มี แสดงว่าพอร์ต USB นั้นอาจเสีย
ให้ย้ายเครื่องอ่านไปเสียบพอร์ต USB ช่องอื่น
3. หากใช้งานเครื่องอ่านไม่ได้ในบางครั้ง หรือใช้งานเครื่อง
อ่านไม่ได้เลย ให้ลอง
 - ถอดเสียบเครื่องอ่านใหม่



บริษัท เดอะ บีกินส์ ซิสเต็มส์ จำกัด

The Begin System Co., Ltd.

โทรศัพท์ : 02-9495025

E-Mail : support@beginsystem.com, sale@beginsystem.com

Web Site : http://www.beginsystem.com